

**EDÉHZHÍE GHA EŁÉHSEEGÚDLÁ  
ZHATI DEZHÍLE T'ÁH AEK'ÁHZE NADATŁ'ÉH**



**EGQCHÍĘ SA 3, 2020**

## Alaa Meghoh Gondáts'edi

Dii Edézhíe Ghoh Ełéhseegúdlá (EEA) t'á Dehcho First Nations (DFN) gots'eh Saamba Nálée (GC) dáqndii zhets'ehk'eh ełéhalagenda gha gondi kágvog t'á seenízhaati ndah gondi kaet'og á q't'e. Ałah azhii ghálagenda gha gots'eh azhii dáúvı gendındı gháádé ełéhéh Edézhíe k'égendih gots'eh zhets'ehk'eh eghálagenda gha ghoh á q't'e. Edézhíe Ghoh Ełéhseegúdlá (EEA) t'á Its'é Ndaa Sa k'eh honog vovı íe, 2018 kúh mek'eh agot'ı gha nídeet'eh á q't'e.

Edézhíe t'á godzee t'áh gots'ededih á agúht'e. Dehcho Dene gonáhodhee, gozhatie gots'eh dáqndii genda gha got'áhodvı á agúht'e. Dehcho Dene t'á ndéh, tu gots'eh t'ahsii golqa k'égendih á agıt'e. Dene k'éé ts'enda gha gondi zhágıvı gots'eh qhndah gogháádé Edézhíe k'égendih.

Edézhíe t'á t'ahsii golqah gots'eh t'ahsii ek'éch'a etetah zháizheh gha got'áodévı t'áh ghoh á Saamba Nálée gogha got'áodévı. Saamba Nálée gots'eh DFN, Edézhíe t'á xáádé gogvı gots'eh gonáhodhee ts'ehk'eh got'áodévı t'áh ghoh á Saamba Nálée gots'eh DFN ełéhalaúdá t'áh t'áá gok'éhúdhı genıdhe.

## Edézhíe K'éhodih Ohtéh

T'ahsii tai t'áh Edézhíe k'éhodih gha gogvı:

1. DFN Edézhíe Dehcho Ndeh K'éhodih q't'e géhtı. (July/18 káa kadlá).
2. Góhdli Ndeh ts'é K'aodhee (GNWT) ndéh mek'eh t'ahsii ghálaeda ch'á gedáedechu gha. (Ndeh mek'eh alaeda ch'á medáedvı, June/20 káa kadlá).
3. Sáamba Nálée Edézhíe, Canada zhihe gogha T'ahsii Golqa K'éhodih K'é agúht'e gogehtı gha. (2021 łuk'eh edé).

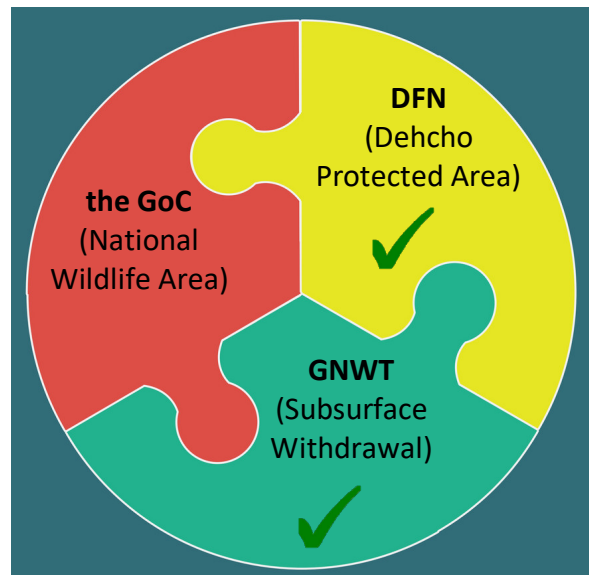
DFN gots'eh Góhdli Ndeh gha K'aodéh (GNWT) káa azhı ghálagenda gha enagıt'e. Saamba Nálée (GoC) t'á k'áhla azhı ghálagenda gha gogvı k'eh eghálagenda.

## Azhı Gha

**DFN gots'eh Saamba Nálée-ke (GoC) Edézhíe ta'ehk'eh gonevı olı t'ah k'eogevah gha.** Gondı kagele sıı dii k'eodıvah gha.

- Ndeh, tu, golqa, t'ahsii golqa nádéh k'é gots'eh Edézhíe k'eh ndéh dagúht'e gogedıhchá gots'eh gok'egendih gha;
- Edézhíe k'aats'enuhtá, goxqts'uhndih, gots'eh meghoh xaagonutę genıdhe;

Figure 1. The Three Parts of Protecting Edézhíe



- Dene dáqndıı ndéh héh agı́t'e, dáqndıı gogendı́h, gozhatı́é, gonáhodhee, yundee gohéh Dene dáqndı́ı ndéh héh agı́t'e, dáqndı́ı gogendı́h, gozhatı́é, gonáhodhee, yundee gohéh dágoı́t'é gots'ęh gı́ndı zhegháádé gogendı́h Dene Athıt'e k'ę́é t'áh ets'eduhchá gots'ęh kaets'enuwá. Dene Athıt'e k'ę́é t'áh Edezhı́e k'eh ndéh ts'ęh t'ahsı́ı ats'edı́dleh, gonáhodhee k'ę́é got'áh mek'eh ats'et'ı́, gok'eh ats'et'ı́ t'ah k'eots'ęah édé Dehcho Dene Edezhı́e héh genda t'áh gots'áhodi.
- DFN's káa yunı́h gots'ęh ét'ıı gogha ehthı́ı góq, Dene Athıt'e k'ę́é t'áh, Dene Zhatı́é gots'ęh Dehcho Dene ahsı́ı kezháogedı́hshq ghááde ełéh alagenda t'áh Edézhı́e ghq ghı́ndı kagele t'áh ełéh seenagodleh gha.

DFN gots'ęh Saamba Nálee-ke ełéhseegogı́lá t'a:

- Dene yunı́h gots'ęh edek'ę́é aget'ı́ t'áh nágezéh, łue agehı́, ehdzoo agehı́, ahsı́ı ageleh íle édé náget'ı́ gha nı́ogı́áh édé kı́ Saamba Nálee-ke gots'ęh edı́ht'éh genı́dhe íle, íle édé ęęhé gedı́ t'áh édé zqh agı́t'e gha íle gots'ęh náegehdı́h gha íle.
- Ndéh gots'ęh Dehcho Dene k'ę́é nezı́ keots'edı́shq gots'ęh gok'aonétq ghááde keodeı́q ezhı́ı gots'edı́hchá t'áh Edézhı́e ghq ghı́ndı kagele gha;
- T'ahsı́ı met'áh ndéh íle édé gonáodhee k'ę́é t'áh got'aodéwa tsı́ıdhe olı́ı (t'eh gots'ęh ndéh gozhı́he t'ahsı́ı kaoneta t'ahsı́ı kaondı́h) mek'eh ghalaeda gha íle. Góhdı́ı Ndehé gha K'aodéh-ke (GNWT) Edézhı́e qthq Xahndaa Deh gáh gonı́wá teh godéwá t'áh ahsı́ı golaúnda genı́dhe édé DFN dánágówá gha dúle genı́dhe édé zqh dúle kagı́ndı. DFN gots'ęh Saamba Nálee-ke gonááh Edézhı́e K'éhodı́h gha t'ahsı́ı ts'enı́déh hotéh gha seeogeleh.

## DFN gots'ęh Saamba Nálee-ke (GoC) Ałéh Ałaghenda

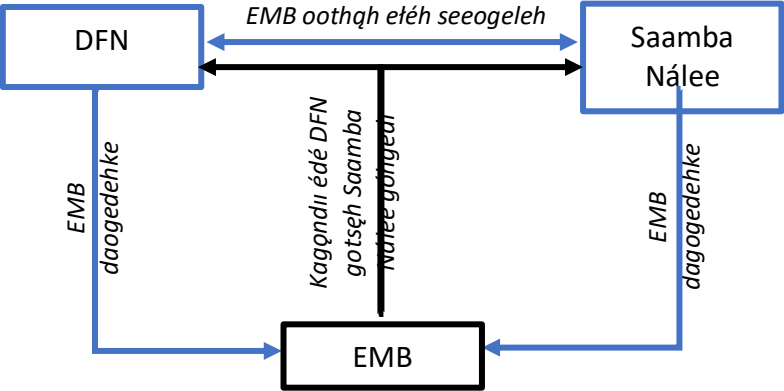
Edézhı́e Hotéh gha Seegúdlá (EEA) ghááde DFN gogha ehthı́ı góq gots'ęh séenı́zhaı́tı ghááde t'ahsı́ı ndaah t'áh got'áqats'ę góla. Saamba Nálee chu Edézhı́e Hotéh gha Seegúdlá ghááde gúleę agı́ht'e t'áh gogha ehthı́ı góla gots'ęh séenı́zhaı́tı ghááde t'ahsı́ı ndaah golagenda gha got'áqats'ę góla. Ełéh Alagenda t'áh ehsáq azhı́ı got'áh Edézhı́e gha gonezu olı́ı ghááde ghı́ndı k'agele gha, Ełéh ehsáq Edézhı́e k'éhodı́h gots'ęh golaeda ts'ęhk'eh k'eogęah gha.

DFN gots'ęh Saamba Nálee (GoC) Edézhı́e Ghálaeda gha Ełéhts'edéhtth'ıı gogéhtsı́, ezhı́ı éhsáq ełéh alagenda t'áh ghı́ndı kagele gha. DFN gots'ęh Saamba Nálee (GoC) Edézhı́e ts'ęhk'eh t'ahsı́ı ghálaeda, seegots'edı́hthę goalaeda íle edé ghı́ndı kagewáh ghq dágogedehke gots'ęh ghı́ndı kagewáh gha édé dıı ełéhts'edéhtth'ı́ı gogéhtsı́ ezhı́ı éhsáq godágedı́ gha. Dıı Ełéhts'edéhtth'ı́ı hólı́ (Saamba Nálee gots'ęh DFN gogha dene zhek'éh déhtth'ı́ı) azhı́ı t'áh dáots'edehke ghq gogendeh t'áh zheghq ełéht'ee kaegenı́wa t'áh kagı́ndı ghı́ndı t'áh DFN gots'ęh Saamba Nálee gots'ę naogedeh gha. Ezhı́ı got'áq édé DFN gots'ęh Saamba Nálee (GoC) łak'aa amı́ı kagı́ndı gha k'aodéh sı́ı Ełéhdéhtth'ı́ı-ke dágedı́ndı k'ę́é níogı́áh gha.

DFN gots'eh Saamba Nálée (GoC) Edézhíe ghoh t'ahsií t'ahsaagogeleh gha koo dií Eféhgedéhtth'i-ke dúwé xih zheghoh t'ahsagedi édé DFN gots'eh Saamba Nálée eféh seegogeleh gha dúle. Godhah (kó t'áh) tsíígodhi olí láqndih édé DFN íle édé Saamba Nálée dúle thahne Edézhíe gok'égendih gha k'eogeah gots'eh got'ah édé Eféhgedéhtth'i-ke gots'eh yuwo fahne gondáa agedi.

DFN gots'eh Saamba Nálée Edézhíe gha Seegúdla ghoh efek'éé kaegenwa íle édé efek'éch'a níts'enjki t'áh móodat'j. Kagújá édé dene gúlií íle édé seenjzhaeti t'áh gots'ahodi t'áh seenaots'idlá gha dúle. Kagondii édé thaa menáts'éhwa, godezhi, gots'eh godeti t'áh DFN gots'eh Saamba Nálée zhets'ehk'eh eféh seogilá ehsáá dewoqó nezú gha.

*DFN gots'eh Saamba Nálée daqndii Edezhíe gha Gedéhtth'i-ke gonéh gondi kagele gha.*



DFN gots'eh Saamba Nálée Edézhíe gha gondi kaet'q ts'ehk'eh efek'éé kaegenwa íle énydé dzaah níodédhé k'éé móodat'j. Eféh Gedéhtth'i-ke dáqndii t'áh seegots'ílá olií gots'é kagedundi góhgedi, gondi k'ónj gúlií olií ka gok'aagenehta íle édé gúlií agondih t'áh seegots'eleh gha keogiháh. DFN goetth'ahti-ndee gots'eh Saamba Nálée gogha k'áodhee dúle eféhnázhaegehtj t'ah seeniógwáh. Kagondih gha édé chu thaa olí t'áh Samba Nálée gots'eh DFN eféh seogilá édé éhsáá dewoqó nezú gha.

**Edézhíe Ghalaeda gha Eféhdehtth'i**

Dene Łáhdj Eféhdéhtth'i:

- Dehcho gha sұлáne:
  - Azhó Dehcho gogha - íé
  - Tthets'éhk'edélj gogha- íé
  - Łíidlj Kúé gogha - íé

- Pehdzeh Ki gogha - ííé
- Deh Gáh Got'je gogha - ííé
- Saamba Nálée gogha - ííé
  - DFN gots'eh Saamba Nálée thahne gots'eh dene kágehtéh - ííé

Dene Eléhts'edéhtth'ii gotah theda godjnj kúé gots'eh qt'e ezhi Edézhíe ghoh gots'é gondéh gots'eh dázháets'enjdéh Eléhdéhtth'ii názhaegehtí gondádí gha. Eléhdéhtth'ii eléh názhaegehtí t'áh azhíi got'áh Edézhíe ts'éhk'eh gonezú olíi gha gondi kágele. Názhaeti got'áh azhíi gondi k'aet'q t'áh kúé gotah gondaagedí. Kúé taonét'ee káa Qhndaa/Dene DechjtaH Xáladeda eléhdéhtth'ii zhágúlj ezhi dúle Edézhíe gha Eléhdéhtth'ii kúé gotah dáets'enjdéh gondaagedí. Eléhdéhtth'ii sjj názhaegehtí gogee chu kúé gotah Ohndaa/Dene DechjtaH Xáladeda gohéh názhaeti t'áh dázháets'enjdéh Edézhíe gha Eléghedéhtth'ii názhaeti gotahd'ééle.

Edézhíe gha Eléhdéhtth'ii elégedeli gháádé gondi kageᵗáh. Ezhí t'áh t'a DFN gots'eh Saamba Nálée elégedeli gots'é gogendeh. Amjj megháádé názhaeti t'a kí gondi k'át'áh t'áh méedetá gha íle. Amjj megháádé názhaeti t'a gonááh ehts'étane eléht'ee nídaogedéᵗáh t'áh gots'ádí gha á qt'e. Eléhdéhtth'ii dúwé ełek'éé nídaogedéᵗáh édé dúle DFN gots'eh Saamba Nálée gots'águndi góhgedí.

DFN gots'eh Saamba Nálée edegha k'áodeh dıi Eléhdéhtth'ii názhaegehtí gots'é gedehᵗá t'áh godahxáádé názhaeti gotah aget'j gha. Dıi k'aodhee gots'edéhᵗá Eléhdéhtth'ii gondi kágjᵗq k'éé gogha ehth'ı édé amjj gogha aget'j godahxáádé gondi káet'q ts'é ehé gedi.

Eléhdéhtth'ii ííé xaye djj ljh téagedéh t'áh názhaegehtí gots'eh názheti gogee chu met'agots'endeh t'áh názhaegehtí. Eléhdéhtth'ii názhaegehtí t'a kúé gotah gots'é medákaedénjla qt'e kóo thahne názhaegehtí gha chu dúle. Názhaeti azhq gots'eh gondi zháúhtéh azhq Dehcho Dene Zhatié k'éé łatadét'éh gha, Eléhdéhtth'ii kaot'é íle gedi édé zqh kaqndih gha.

Eléhdéhtth'ii dúle Qhndah/Dene DechjtaH Xaladeda, gogha agot'j sjj gots'eh dene t'áhsıi ghoh nezú k'ezháodjshq dágqndih t'áh gonezú olíi gha daogedehke. Eléhdéhtth'ii Kúé gotah megháádé agot'j gha gondi kát'áh Edézhíe k'eodjᵗáh qt'e édé gotah aút'j gedi t'áh gots'é egedet'éh gha dúle.

Saamba Nálée dene ííé Góhdli Ndéhé zhihe Ndéh K'éohdih Zhágúlj ghoh nezú keodjshq qt'e Edézhíe ts'éhk'eh eghalageda gots'ándí gha egedéht'éh gha. DFN 2023 gots'é saamba gots'é at'j t'áh Dehcho Ndehé zhihe megháádé agot'j gha dene ííé egedéht'éh, edjht'éh k'éndih alaeda ííé k'eh tanj gots'é at'j gha edéht'éh, kúé zhágóla djj gots'eh dene ííé kúé got'ah megháádé agot'j gha alaeda ííé k'eh tanj gots'é at'j gha, gots'eh Dehcho zhihe kúé zhágóla gots'eh dene ehts'édjj alaeda k'eh tanj gots'é at'j t'áh ndéh k'eh keogehndih gha goedéht'éh gha (kúé zhágóla djj gots'eh dene qkí azhót'e gha)

Edjht'éhíichu tai k'eh Edézhíe gha Eléhdéhtth'ii, DFN, Saamba Nálée gots'eh Qhndah/Dene DechjtaH Xáladeda dáqndih t'áh eléh alagidéh gha dat'éh.

## Megháádé Edézhíe Ghálaeda

Edézhíe Ghálaeda gha Eféhdéhtth'ii éhsáq dáqndii Edézhíe ghálaenda gha seeogeleh gots'eh mek'éé níqút'áh gha DFN gots'eh Saamba Nálée ẹhẹ gedi gha gots'ẹ níqı́a gha. DFN gots'eh Saamba Nálée Edézhíe Ghálaeda gha Eféhdéhtth'ii dágqndı́ gonezı́ olı́ góhgedı́ gháádé megháádé agot'ı́ gehtsı́ gots'eh zhek'éé niogı́áh gha. İıts'é Ndaa Sa, 2023 ehsáq alaa megháádé agot'ı́ holı́ ts'ẹ ẹhẹ ts'edi gha. DFN gots'eh Saamba Nálée, Edézhíe Ghálaeda gha Eféhdéhtth'ii gots'andı́ t'áh sı́lai xaye t'áh zhegqgeda gots'eh senagedlá gha dúle. Ezhi got'ı́a DFN gots'eh Saamba Nálée, Edézhíe Ghálaeda Eféhdéhtth'ii gohéh honq xaye naodedhe taonét'ee zhegqgeda gha.

Edézhíe Ghálaeda Eféhdéhtth'ii alaa megháádé agot'ı́ gehtsı́ héh t'áh chu meghááde ahsı́ ats'edeı́ gha gqndı́ kagele gha. DFN gots'eh Saamba Nálée dı́ gqndı́ káet'q ts'ẹ ẹhẹ gedi gha.

## Gonááh T'ahsı́ Got'ı́aats'éthela

DFN gots'eh Saamba Nálée dúle Edézhíe Ghálaeda gha megháádé got'ı́ holéh gots'ẹ dúh gogha Edézhíe Ghálaeda gha seenı́ogı́le.

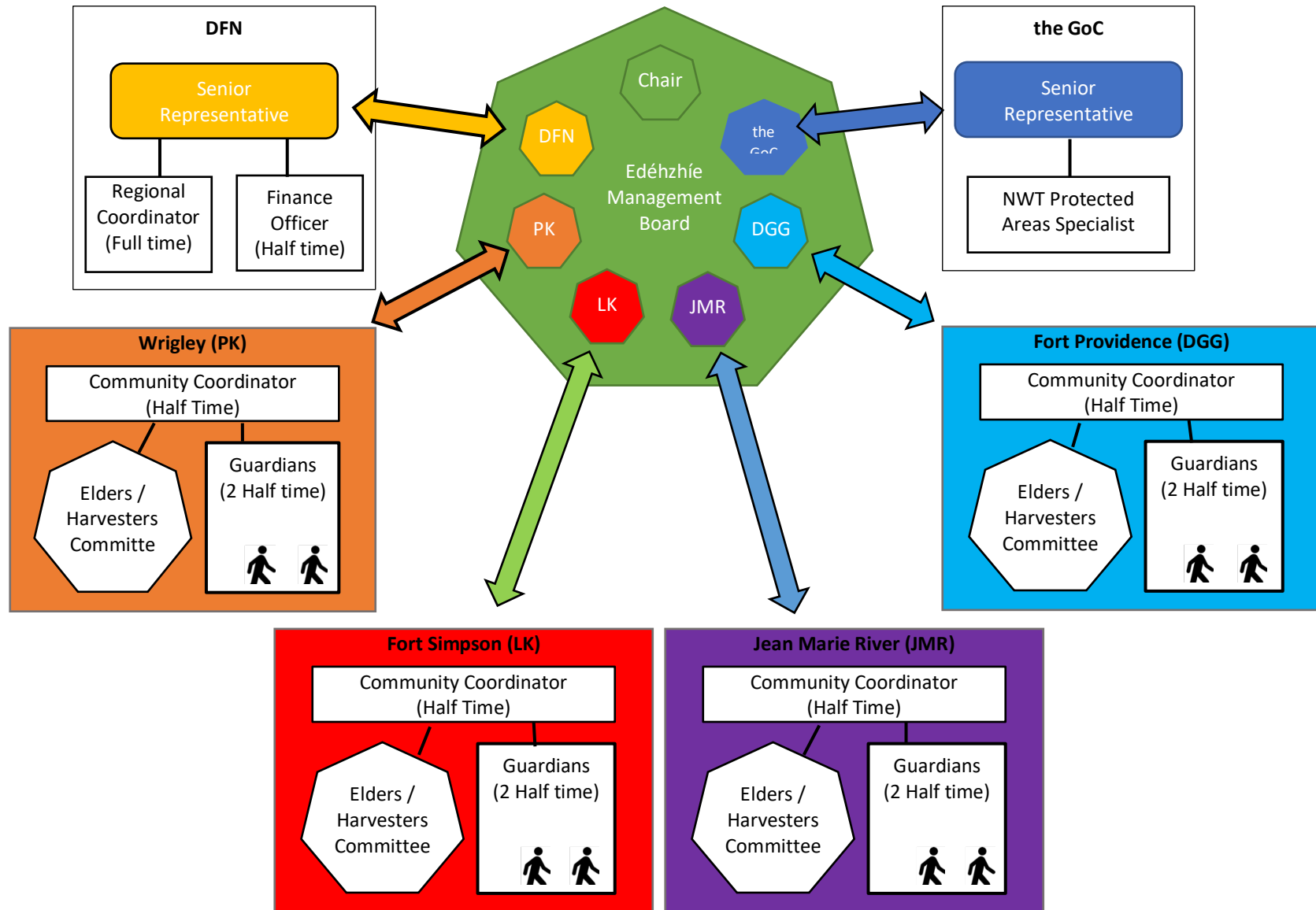
Edézhíe Ghálaenda gha Eféhseegudlá gháádé DFN gots'eh Saamba Nálée káa yunı́h gok'éé got'áh ats'at'ı́ k'éé ehtth'ı́ góqg gots'eh k'éndaah gok'eh ats'ut'ı́ genı́dhẹ́ t'áh etek'éé kaegenı́a. DFN gots'eh Saamba Nálée eféh alagenda t'ah yunı́h got'áh ats'at'ı́ gháádé kexqedı́h gha gqndı́ gots'eh meghqh gqndı́ t'áh daots'edehke kagele gha.

DFN Dehcho K'éhodı́h gogehtsı́ t'áh Edézhíe zhihe ndéh ehxqedı́h, t'ahsı́ k'aoneta, golaeda, gonáhodhee gots'eh gogháonetę́ ts'ehk'eh alaeda kexqgehndı́h gha. DFN gots'eh Saamba Nálée ahsı́ k'agenehta gots'eh dágot'ı́ ghqh etehéh eghálagenda gha.

## Eghálaeda gots'eh Thahne Eghálagı́idéh

DFN gots'eh Saamba Nálée eféhéh eghálagenda t'áh Edézhíe gha eghálaı́déh k'onı́ enı́egedéht'éh gha. Met'áh k'éqóq Dehcho ts'eh dene alaı́déh gots'eh dene gok'qı́ı́ xaagots'enéhtq olı́ gha megháádé dene enı́edéht'éh gehtsı́ gha. Dehcho dene dánéht'ee dúle Edézhíe ts'ehk'eh alaı́déh enı́egedéht'éh gha. Dehcho zhatié, gonáhodhee, kúé gotah kezhaots'edı́hshq gots'eh gok'eh ats'at'ı́ gháádé ehsáq gonı́egedéht'éh gha. Saamba Nálée amı́ı́ gogha alaı́déh sı́ı́ gogháonetę́ gots'eh gonáodhee ghálaeda gha gogha see gogéhqg gha.

Figure 2. Relationship of EMB to DFN, the GoC and the Positions and Committees Created through the EEA.



DFN gots'eh Saamba Nálée Dehcho zhíhe thahne alaeda zhágúlj ezhi éhsáq gots'eh Edézhíe gha t'ahsú genjdhé gots'eh t'ahsú ghalauda genjdhé gha láadi gohéh seegogeleh gha. Saamba Nálée Dehcho zhíhe thahne alaeda zhágúlj kéhodendi t'áh gots'eh alaeda nigedíwáh gha seegogeleh gha. Saamba Nálée Dehcho ts'eh dene nezuh xaamenétq zhágúlj ezhi éhšá alaeda gha alaa goghágenda gha.

DFN, Samba Nálée gots'eh Edézhíe gha Etéhdéhtth'ii edj ehsáq yundaah ts'é alaeda gots'eh nıts'edıchu olı zhágúlj keogıwáh gha. DFN gots'eh Saamba Nálée eghalaeda gha gots'eh edjht'eh at'ı sıj Edézhíe gha etéhdéhtth'ii zhets'eh ehé genjwá olıi gha gots'eh agehwı gha.

## Saamba Ts'ehk'eh

Edézhíe gha Etéhseegúdlá gháádé t'a káa Edézhíe gha saamba chu ghq edaat'eh, Edézhíe gha Etéhdéhtth'ii, Dehcho K'éhodıh gots'eh t'ahsú met'ah ats'et'ı zhágúhtéh gha 2023 gots'eh saamba metah déla. Saamba Nálée Edézhíe ghálaeda gha saamba DFN gots'eh ageleh gha. Líe xaye taonét'ee DFN gots'eh Etéhdéhtth'ii dáqndı alaeda gha gots'eh saamba t'ah agot'ı gha edjht'eh seegoleh gha gots'eh DFN gots'eh Saamba Nálée zhek'ehé nıogıwáh gha. Saamba Nálée Edézhíe gha t'ahsú k'aoneta, ndeh exqedıh gots'eh golqa at'ı k'é goghálaeda, DFN gohéh eghálagenda, gots'eh Etéhdéhtth'ii gotah age't'ı gha thahne saamba gehıa gha.

DFN Edézhíe ts'ehk'eh eghálaeda gha saamba thah gots'eh at'ı kéhogenıhtı gha. DFN dúle gúleq gots'eh saamba t'ah gots'ahudı góghedi t'ah Edézhíe gha saamba gots'eh at'ı gha seegogeleh. Saamba Nálée jts'é-ndaa Sa, 2023 ekúh gots'eh DFN saamba dánéht'ee tajt'eh nıgenjla 10 million anéht'eh gots'eh zhénéht'ee zhetahgıdhah gha (dı saamba qt'e t'a Saamba Nálée gha saamba k'égendıh-ke ehé gedı gha gówq). Saamba Nálée kıı hózhıe tah dúle Edézhíe gha k'éwq saamba níagle. Edézhíe gha saamba godı dúle mek'eh saamba hotéh ezhi déla gha. Dıı Saamba hotéh ts'eh Edézhíe k'éhondıh gots'eh goghálaeda k'eh náendıh gha.

DFN gots'eh Saamba Nálée 2021 ekúh Edézhíe gha saamba t'ah seegúfta éghqgeda gha gots'eh Megháádé Alaeda ghats'enda ekúh t'ah chu meghqots'eda gha.

## Meghqots'eda gots'eh Gúleq Nıats'edéht'eh

DFN gots'eh Saamba Nálée Edaidzecho Sa taonét'ee Edézhíe gha Etéhseegúdlá ts'ehk'eh dáqndıı agot'ı gok'aagenehta gha. Káa Edézhíe k'éhodıh kéhonıdhe got'ah ehts'edıı xaye ét'ıı, DFN gots'eh Saamba Nálée Edézhíe gha Etéhseegúdlá k'aoneta gha thahne gots'eh dene enıegedéht'eh gha. Etéhéh t'ah azhıı kegút'q k'agenehta gots'eh Edézhíe gha Etéhseegúdlá gúlıı anats'edleh gha édé chu kaqndıh. Honq xaye naodedhe taonét'ee meghqots'eda gha. Dıı Edézhíe gha Etéhseegúdlá gúlıı andeh gha íle, káa DFN gots'eh Saamba Nálée ehé gedı édé wq. DFN gots'eh Saamba Nálée dúle saamba náhzha gháádé dáondıı DFN gogha góla, Saamba Nálée héh seegúdlá íle édé seenızhawtı t'ah nagedet'eh.



